

# **Presentazione risultati indagine saliti/discesi 2018**

Ferrara, 6 marzo 2019

# Obiettivi dell'indagine

Conteggio dei passeggeri saliti e discesi sulle linee urbane nei tre giorni campione :

- giovedì **22**, domenica **25** e lunedì **26** novembre 2018
- confronto con le analoghe indagini condotte negli anni 2008, 2010, 2012, 2014 e 2016

# Linee giorno feriale

**8 linee urbane**

**533 corse**

**linee 21, 347, 348 e Supplementari scolastici**

**126 corse**

**- per un totale di 659 corse rilevate -**

# Monitoraggio giorno feriale

Monitorati da inizio a fine servizio **29** autobus  
con **60** rilevatori statistici coordinati da AMI

Rilevazioni delle linee **21, 347, 348** e dei  
**supplementari** effettuati dai conducenti **Tper**

# Linee giorno festivo

7 linee urbane

**282** corse

linea 21

**3** corse

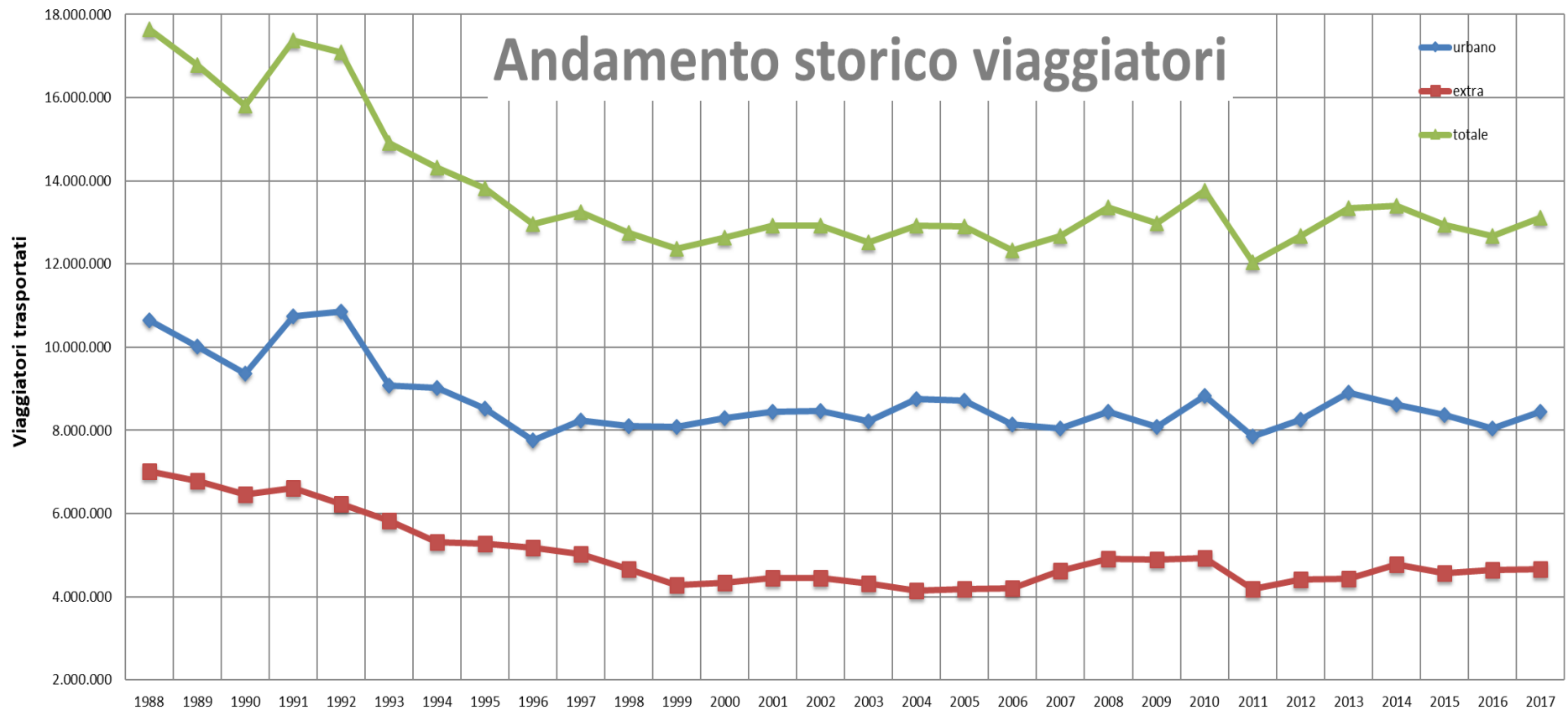
sono stati impegnati **33** rilevatori coordinati  
da AMI su **19** autobus

# Date principali modifiche alle linee

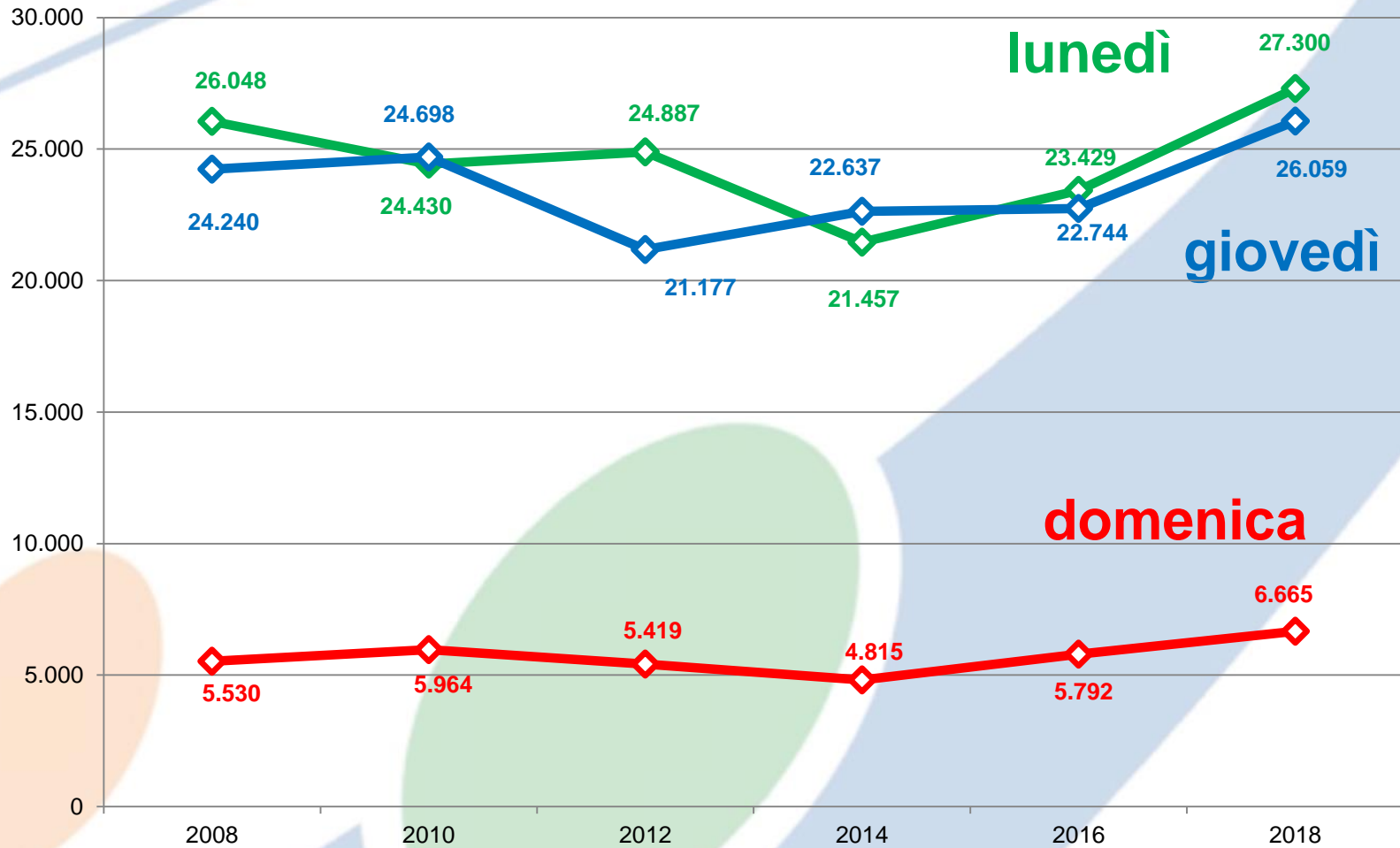
<b>28 novembre 2010</b>	Linee <b>3c e 4c</b>	cambio di frequenza da 20' a 25'
<b>01 aprile 2011</b>	Linee <b>1 e 9</b> Linea <b>21</b>	cambio di frequenza da 15' a 20' eliminate ultime 3 corse
<b>03 novembre 2011</b>	Linea <b>6</b>	per la prevista apertura dell'Ospedale di Cona passaggio da Stazione FS
<b>27 novembre 2011</b>	Linea <b>6</b>	orario provvisorio corse limitate a Villa Fulvia
<b>08 maggio 2012</b>	Linea <b>6</b>	prolungamento all'Ospedale di Cona con orario provvisorio
<b>29 maggio 2012</b>	Linea <b>11</b>	sisma – divieto di transito in ZTL
<b>10 giugno 2012</b>	Linea <b>6</b>	entrata in vigore orario definitivo per l'Ospedale di Cona
<b>09 giugno 2013</b>	Linea <b>10</b>	soppressione della linea (modificate linee 7 e 9)
<b>16 settembre 2013</b>	Linee <b>1 e 9</b>	cambio di frequenza da 20' a 30'
<b>15 settembre 2014</b>	Linea <b>8</b>	soppressione della linea (modificate linee 2, 3 e 4 e conseguenti modifiche frequenze a 30')
	Linee <b>3, 4 e 11</b>	riapertura al transito di Corso Martiri e Porta Reno
<b>15 settembre 2015</b>	Linea <b>7</b>	modifica percorso Malborghetto e Via Scalambra
<b>18 dicembre 2017</b>	Linea <b>11</b>	capolinea da Ospedale San Giorgio a Ex Dazio
<b>24 settembre 2018</b>	Linea <b>15</b>	istituzione navetta FS - Fiera UNIFE
<b>01 ottobre 2018</b>	Linea <b>11</b>	inserimento Corti di Medoro

# andamento storico passeggeri

(calcoli con i coefficienti regionale, dato in milioni - fonte: Tper)



# andamento storico passeggeri (confronto delle rilevazioni saliti/discesi di AMI)





# Rapporto passeggeri/corse

	2008	2010	2012	2014	2016	2018
--	------	------	------	------	------	------

lunedì	passengeri	26.048	24.430	24.887	21.457	23.429	27.300
	corse	899	893	841	656	658	661
	pass/corse	28,97	27,36	29,59	32,71	35,61	41,30

giovedì	passengeri	24.240	24.698	21.177	22.637	22.744	26.059
	corse	899	892	841	656	658	659
	pass/corse	26,96	27,69	25,18	34,51	34,57	39,54

domenica	passengeri	5.530	5.964	5.419	4.815	5.748	6.665
	corse	354	354	343	288	282	285
	pass/corse	15,62	16,85	15,80	16,72	20,38	23,39

# Rapporto passeggeri/validazioni ( dati : Tper )

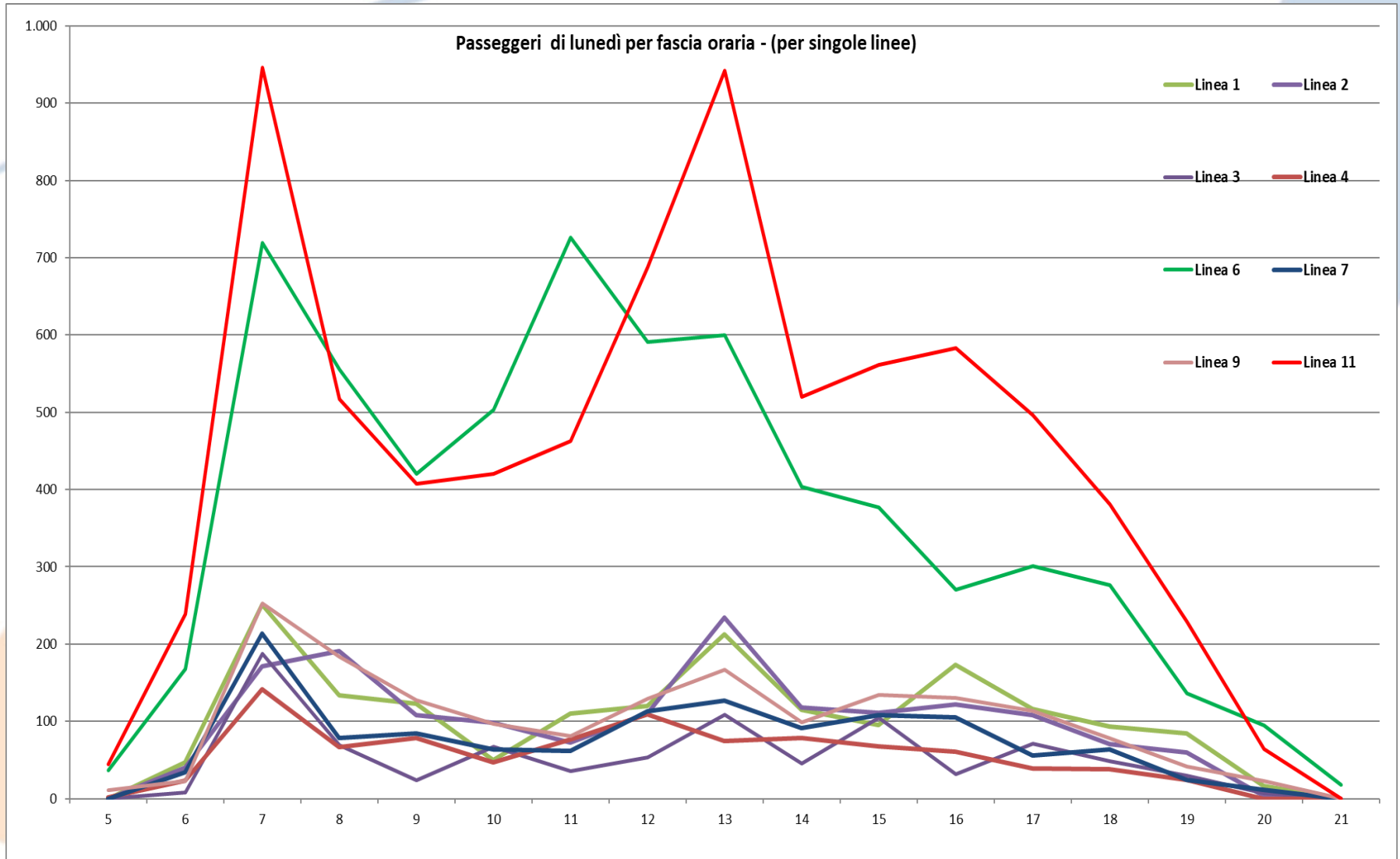
		2018	Passeggeri	Validazioni	% valid.
lunedì	passeggeri		<b>21.807</b>	<b>8.015</b>	36,75
	corse		533		
	pass/corse		40,91	validaz/corse	15,04
giovedì	passeggeri		<b>20.213</b>	<b>7.374</b>	36,48
	corse		533		
	pass/corse		37,92	validaz/corse	13,83
domenica	passeggeri		<b>6.633</b>	<b>2.233</b>	33,67
	corse		283		
	pass/corse		23,44	validaz/corse	7,89

## passengeri

linea	2008	2010	2012	2014	2016	2018
1	2.622	2.782	1.905	1.626	1.453	1.740
2	1.132	1.245	1.388	1.393	1.440	1.619
3c	1127	996	895	836	727	893
4c	1353	989	936	709	790	930
6	2.783	2.803	4.720	4.973	5.260	6.196
7	895	872	989	800	916	1236
8	619	817	757	-	-	-
9	2.801	2.769	1.775	1.299	1.334	1.692
10	496	492	502	-	-	-
11	5.668	5.987	5.611	7.000	6.469	7.501
<b>Totale</b>	<b>19.496</b>	<b>19.752</b>	<b>19.478</b>	<b>18.636</b>	<b>18.389</b>	<b>21.807</b>
<b>HF e CUS</b>	94	-	-	-	-	-
21	41	68	15	22	12	29
A	288	268	273	282	339	330
B	102	102	145	35	116	103
Suppl.	6.027	4.240	4.976	2.482	4.573	5.031
<b>Totale</b>	<b>6.552</b>	<b>4.678</b>	<b>5.409</b>	<b>2.821</b>	<b>5.040</b>	<b>5.493</b>
<b>TOTALE</b>	<b>26.048</b>	<b>24.430</b>	<b>24.887</b>	<b>21.457</b>	<b>23.429</b>	<b>27.300</b>

## Linee ordinarie

linea	n.corse	Km/corsa	Km	Passeggeri	pass/corsa	pass/km
1	72	5,80	418	1.740	24,17	2,29
2	63	8,84	557	1.619	25,70	2,93
3	30	11,73	352	893	29,77	2,97
4	29	12,02	349	930	32,07	2,95
6	100	16,20	1.620	6.196	61,96	5,17
7	56	14,22	797	1.236	22,07	4,24
9	61	6,77	413	1.692	27,74	2,37
11	122	16,13	1.968	7.501	61,48	4,32
	<b>533</b>		<b>6.473</b>	<b>21.807</b>	<b>40,91</b>	

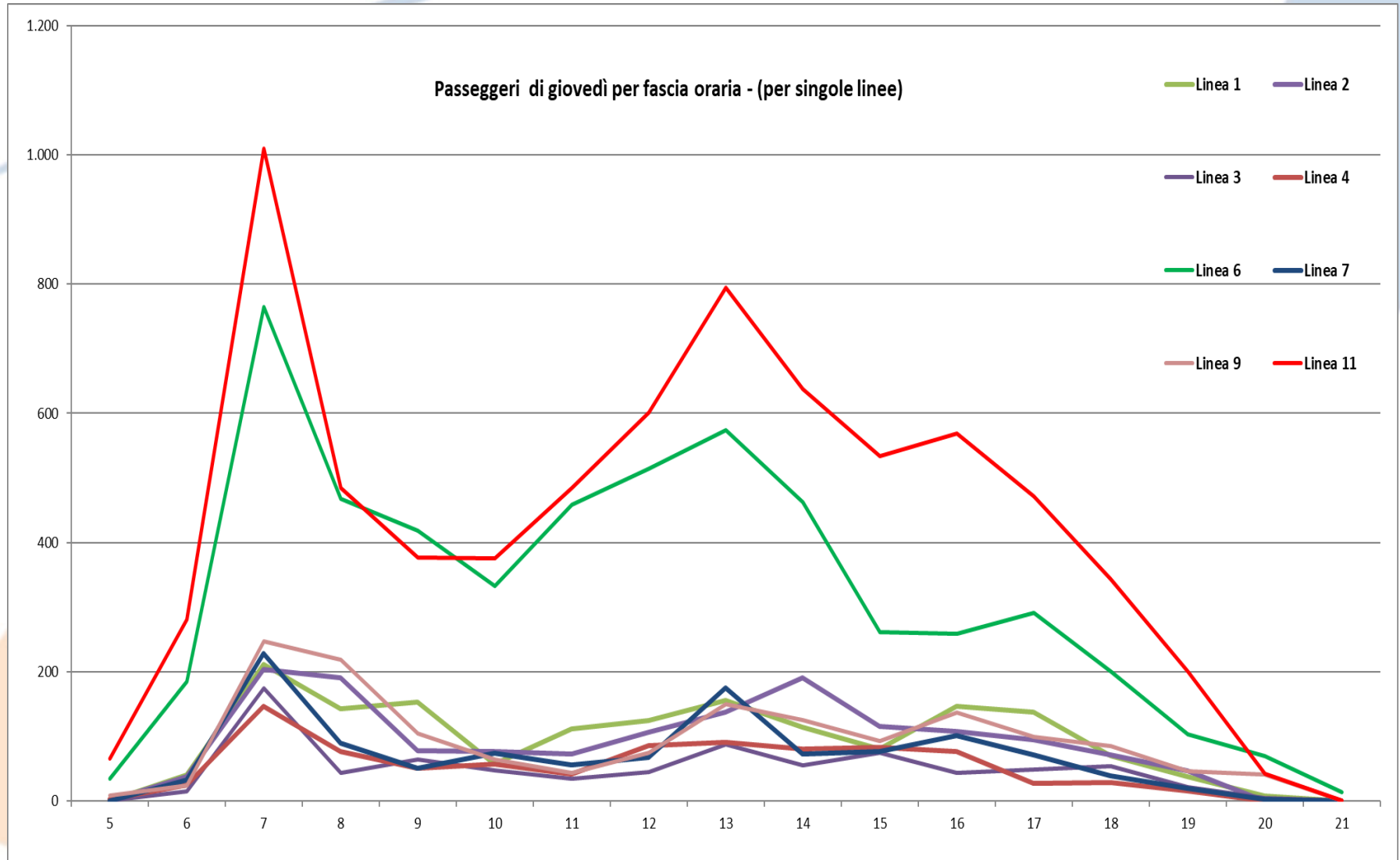


## passengeri

linea	2008	2010	2012	2014	2016	2018
1	2.802	2.806	1.670	1.589	1.314	1.588
2	990	1.136	1.040	1.320	1.315	1.529
3c	1.008	901	754	707	708	812
4c	1.179	927	827	738	797	886
6	2.631	2.842	3.807	4.774	5.027	5.410
7	886	917	849	908	1033	1154
8	656	745	679	-	-	-
9	2.168	2.562	1.522	1.302	1.216	1.562
10	461	477	431	-	-	-
11	5.640	6.176	4.533	6.287	6.448	7.272
<b>Totale</b>	<b>18.421</b>	<b>19.489</b>	<b>16.112</b>	<b>17.625</b>	<b>17.858</b>	<b>20.213</b>
<b>HF e CUS</b>	93	-	-	-	-	-
21	41	72	18	15	9	30
A	252	177	249	290	286	343
B	89	94	78	60	131	119
<b>Suppl.</b>	5.437	4.866	4.720	4.647	4.460	5.354
<b>Totale</b>	<b>5.912</b>	<b>5.209</b>	<b>5.065</b>	<b>5.012</b>	<b>4.886</b>	<b>5.846</b>
<b>TOTALE</b>	<b>24.333</b>	<b>24.698</b>	<b>21.177</b>	<b>22.637</b>	<b>22.744</b>	<b>26.059</b>

## Linee ordinarie

linea	n.corse	Km/corsa	Km	Passeggeri	pass/corsa	km*pass
1	72	5,80	418	1.588	22,06	2,35
2	63	8,84	557	1.529	24,27	2,87
3	30	11,73	352	812	27,07	2,87
4	29	12,02	349	886	30,55	2,92
6	100	16,20	1.620	5.410	54,10	5,00
7	56	14,22	797	1.154	20,61	4,13
9	61	6,77	413	1.562	25,61	2,33
11	122	16,13	1.968	7.272	59,61	4,55
	<b>533</b>		<b>6.473</b>	<b>20.213</b>	<b>37,92</b>	



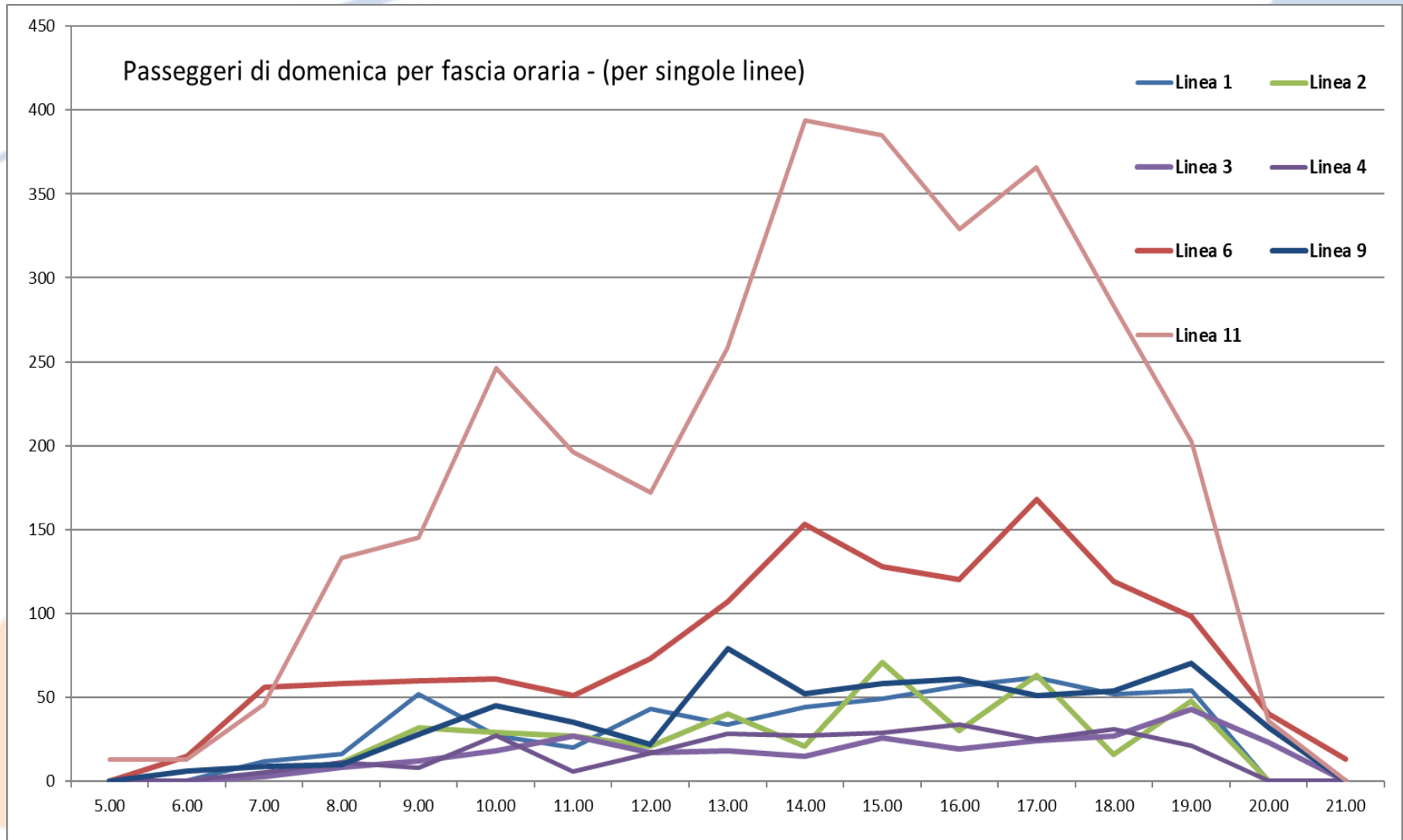


# Domenica

passengeri

linea	2008	2010	2012	2014	2016	2018
1	607	632	547	434	516	522
2	272	349	250	309	372	413
3c	380	372	290	241	239	280
4c	435	277	269	214	237	269
6	663	685	988	928	1.187	1.320
8	185	251	240	-	-	-
9	611	735	594	449	512	612
11	2.302	2.601	2.176	2.194	2.685	3.217
<b>Totale</b>	<b>5.455</b>	<b>5.902</b>	<b>5.354</b>	<b>4.769</b>	<b>5.748</b>	<b>6.633</b>
21	75	62	65	46	44	32
<b>TOTALE</b>	<b>5.530</b>	<b>5.964</b>	<b>5.419</b>	<b>4.815</b>	<b>5.792</b>	<b>6.665</b>

linea	n.corse	Km/corsa	Km	Passeggeri	pass/corsa	pass/km
1	43	5,66	243	522	12,14	2,46
2	32	9,22	295	413	12,91	2,86
3	23	11,63	268	280	12,17	3,25
4	22	12,02	264	269	12,23	3,34
6	45	17,11	770	1.320	29,33	4,78
9	49	4,50	221	612	12,49	1,92
11	68	16,37	1.113	3.217	47,31	4,75
	<b>282</b>		<b>3.174</b>	<b>6.633</b>	<b>23,52</b>	



# Corse senza passeggeri

Linea	lunedì	giovedì	domenica
1	2	2	-
2	2	1	-
3	-	-	-
4	-	-	-
6	-	-	-
7	1	-	-
9	-	-	1
11	-	-	-
	<b>5</b>	<b>3</b>	<b>1</b>
<b>su numero corse</b>	<b>533</b>	<b>533</b>	<b>282</b>

# Corse suddivise per fasce di passeggeri

	Lunedì	Giovedì	Domenica
numero corse con passeggeri fino a <b>5</b>	28	23	36
numero corse con passeggeri da <b>6 a 20</b>	135	149	130
numero corse con passeggeri da <b>21 a 50</b>	201	219	83
numero corse con passeggeri da <b>51 a 100</b>	143	122	32
numero corse con passeggeri maggiore di <b>100</b>	26	20	1
	<b>533</b>	<b>533</b>	<b>282</b>

# Lunedì – analitico corse supplementari

Linea	Descrizione	2018		2016		2014		2012		2010		2008	
		corse	pass	corse	pass	corse	pass	corse	pass	corse	pass	corse	pass
13	Via Pioppa-Malborghetto-Cavour Beretta	2	61	4	78	4	43	4	125	5	113	4	139
323	Aguscello-Ferrara	0	0	0	0	-	-	2	40	1	64	1	32
390	Istituti Centro-P.le Dante-Via Canapa	30	1.568	29	1.490	29	1.075	29	1.162	30	1.178	27	1.474
391	Istituti Via Canapa	12	547	12	615	11	221	19	952	20	720	24	1.428
392	Istituti Centro-Via Pontegradella	31	2.092	30	1.725	30	765	32	2.136	31	1.432	33	2.198
393	Istituto Aleotti	5	183	4	137	4	13	5	257	5	281	7	338
394	Istituto Navarra	5	250	4	297	3	120	3	89	5	169	3	157
395	Doposcuola San Luca	3	122	2	64	2	63	2	75	2	89	2	79
396	Fondoreno	3	95	3	55	3	66	2	6	-	-	-	-
397	Zona Industriale- Montesud	2	21	3	18	3	24	2	12	3	56	2	25
399	Polo Universitario San Rocco	2	92	2	94	2	92	3	122	4	138	6	157
		<b>95</b>	<b>5.031</b>	<b>93</b>	<b>4.573</b>	<b>91</b>	<b>2.482</b>	<b>103</b>	<b>4.976</b>	<b>106</b>	<b>4.240</b>	<b>109</b>	<b>6.027</b>

# Giovedì – analitico corse supplementari

Linea	Descrizione	2018		2016		2014		2012		2010		2008	
		corse	pass	corse	pass	corse	pass	corse	pass	corse	pass	corse	pass
13	Via Pioppa-Malborghetto-Cavour Beretta	2	70	4	73	4	106	4	105	5	133	4	152
323	Aguscello-Ferrara	0	0	0	0	-	-	2	34	1	35	1	28
390	Istituti Centro-P.le Dante-Via Canapa	30	1.553	29	1.450	29	1.454	29	1.048	30	1.198	27	1.204
391	Istituti Via Canapa	11	623	11	493	11	589	19	1023	20	968	24	1.272
392	Istituti Centro-Via Pontegradella	31	2.324	30	1.861	29	1932	32	1.870	31	1.730	33	1.934
393	Istituto Aleotti	4	205	5	119	4	145	5	268	6	299	7	327
394	Istituto Navarra	4	235	4	253	2	208	3	174	3	181	3	129
395	Doposcuola San Luca	3	85	2	59	2	62	2	65	2	91	2	83
396	Fondoreno	3	158	3	51	3	64	2	24	-	-	-	-
397	Zona Industriale- Montesud	2	25	3	20	3	28	2	14	3	59	2	20
399	Polo Universitario San Rocco	2	76	2	81	2	59	3	95	4	172	6	195
		<b>92</b>	<b>5.354</b>	<b>93</b>	<b>4.460</b>	<b>89</b>	<b>4.647</b>	<b>103</b>	<b>4.720</b>	<b>105</b>	<b>4.866</b>	<b>109</b>	<b>5.344</b>

# Navetta FS - Fiera UNIFE linea 15

	n. corse	passengeri	pass/corsa
<b>lunedì</b>	45	<b>1.682</b>	37,38
<b>giovedì</b>	45	<b>1.091</b>	24,24

<b>lunedì</b>	Fermata	saliti	discesi
	STAZIONE	980	664
	FACOLTA' DI INGEGNERIA	32	25
	FIERA	670	993
		<b>1.682</b>	<b>1.682</b>

<b>giovedì</b>	Fermata	saliti	discesi
	STAZIONE	671	398
	FACOLTA' DI INGEGNERIA	25	6
	FIERA	395	687
		<b>1.091</b>	<b>1.091</b>